



**GOME**<sup>®</sup>  
HI-TECH RESOURCE

**TGS P/E**

Rivenditore autorizzato / Authorized dealer



LG



GPL

D



GASOLIO

NG



METANO

#### Caratteristiche

1. Involucro esterno in lamiera zincata
2. Camera di combustione in acciaio inox, collettore anteriore per raccolta fumi, massa radiante a fascio tubiero a sezione ovoidale, collettore posteriore completo di oblò per l'ispezione e pulizia, il tutto in acciaio inox
3. Bocchetta circolare per la distribuzione dell'aria calda
4. Ventilatore elicoidale completo di motore elettrico asincrono trifase V230/400, con carter di protezione
5. Quadro elettrico di comando trifase, grado di protezione IP 55 comprendente contatore, interruttore magnetotermico per il motore del ventilatore, morsettiera per collegamento della linea di alimentazione, possibilità di aggiungere la segnalazione di allarme in caso di guasto
6. Bitermostato di sicurezza, per la partenza e l'arresto del ventilatore
7. Bruciatore di gasolio, GPL o metano fissato su piastra in acciaio isolata, con spia per il controllo della fiamma

#### Ricambi

1. Quadro di controllo e gestione programmabile con sonde di temperatura
2. Kit fumi in acciaio inox
3. Termostato e bitermostato

#### Optional

1. Kit per sospensione generatore pensile
2. Manichetta forata
3. Circolatore d'aria per serra

Il generatore di aria calda pensile **TGS P/E** è alimentato a gasolio, GPL e gas metano e monta un ventilatore elicoidale alloggiato all'interno di un plenum di ripresa aria. È stato ideato appositamente per serre, garden center e capannoni: il kit di sospensione consente una facile installazione del generatore all'interno del proprio spazio. L'aria calda esce mediante una bocchetta circolare installata frontalmente al generatore e può essere direzionata mediante canalizzazione con manichetta forata in film plastico e circolatori d'aria.

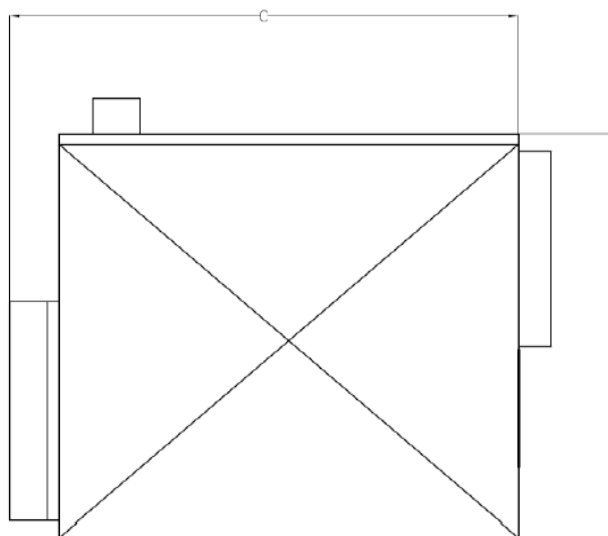
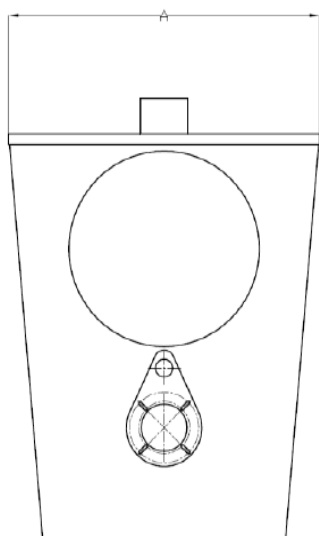
La linea di generatori a gpl, gasolio e metano **TGS P/E GOME** si compone di cinque modelli distinti per range di potenza nominale che vanno **dai 50 ai 200 kW**, ideali per il riscaldamento di spazi medio-grandi ad uso agricolo e industriale.



## SPECIFICHE TECNICHE TGS P/E



## Mod. TGS P/E



MODELLI/MODELS	50	85	120	160	200
POTENZA UTILE (kW) NOMINAL OUTPUT (kW)	58	99	139,5	186	232,6
POTENZA FOCOLARE (Kw) FIREBOX OUTPUT (kW/kCal)	65,9	115	158,6	211,5	264,3
PORTATA D'ARIA (mc/h) AIR CAPACITY (mc/h)	7000	7300	10500	15000	18000
TENSIONE DI ALIMENTAZIONE (V) SUPPLY VOLTAGE (V)	400	400	400	400	400
ASSORBIMENTO ELETTRICO (kW) ELECTRIC ABSORPTION (kW/h)	1	1,5	2,2	2,2	3
Ø TUBO ARIA CALDA (mm) HOT AIR PIPE (mm)	150	150	150	150	200
COMBUSTIBILE FUEL	GASOLIO/GPL/ METANO DIESEL/LPG/ NATURAL GAS	GASOLIO/GPL/ METANO DIESEL/LPG/ NATURAL GAS	GASOLIO/GPL/ METANO DIESEL/LPG/ NATURAL GAS	GASOLIO/GPL/ METANO DIESEL/LPG/ NATURAL GAS	GASOLIO/GPL/ METANO DIESEL/LPG/ NATURAL GAS
TIPO VENTILATORE FAN TYPE	ELICOIDALE HELICOIDAL	ELICOIDALE HELICOIDAL	ELICOIDALE HELICOIDAL	ELICOIDALE HELICOIDAL	ELICOIDALE HELICOIDAL
<b>DIMENSIONI/DIMENSION</b>					
A	750	880	946	1100	1100
B	1000	1120	1195	1280	1280
C	1000	1150	1400	1500	1700

**HI-TECH RESOURCE SRL**

Cod. F. e P. I.v.a. 01844200475

Sede legale: Via Tamburlana, 2 - 51011 - Borgo a Buggiano (PT)

Sede operativa: Via M. Buonarroti, 12 - 51011 - Buggiano (PT)

Tel. : +39.0572.32113 - Fax: +39.0572.30634

E-mail: info@gome.it