



GOME
HI-TECH RESOURCE

STN BIO ERBE

Rivenditore autorizzato / Authorized dealer



Gli essiccatori GOME sono dotati di **innovativi quadri di controllo con sonde di temperatura, remotabili a distanza**. I sistemi di controllo e gestione GOME-HTR hanno la predisposizione per memorizzare i dati di processo, inviare allarmi sul tuo dispositivo mobile e connettersi in remoto con il nostro centro di diagnosi per il supporto tecnico online.



L'essiccatore industriale **STN BIO ERBE** si caratterizza per il funzionamento ad immissione di aria calda nella cella dal basso verso l'alto. È alimentato tramite il bruciatore BRP POWER a pellet, gusci di frutta, PKS e cippatino e si caratterizza per il funzionamento ad immissione di aria calda nella cella dal basso verso l'alto.

È un modello standard disponibile in due dimensioni diverse:

• **Modello G:** larghezza di 3.14 m.

• **Modello B:** larghezza di 3.49 m.

La lunghezza dell'essiccatoio è variabile in base alla quantità prevista di prodotto fresco in entrata.

Per chi necessitasse di un incremento maggiore di aria nella cella, offriamo la soluzione con 4 valvole di presa aria esterna anziché 2 (modello **ATSS**): in tal modo l'utente può scegliere se attivare contemporaneamente i due flussi d'aria (alto-basso e basso-alto) oppure uno solo.



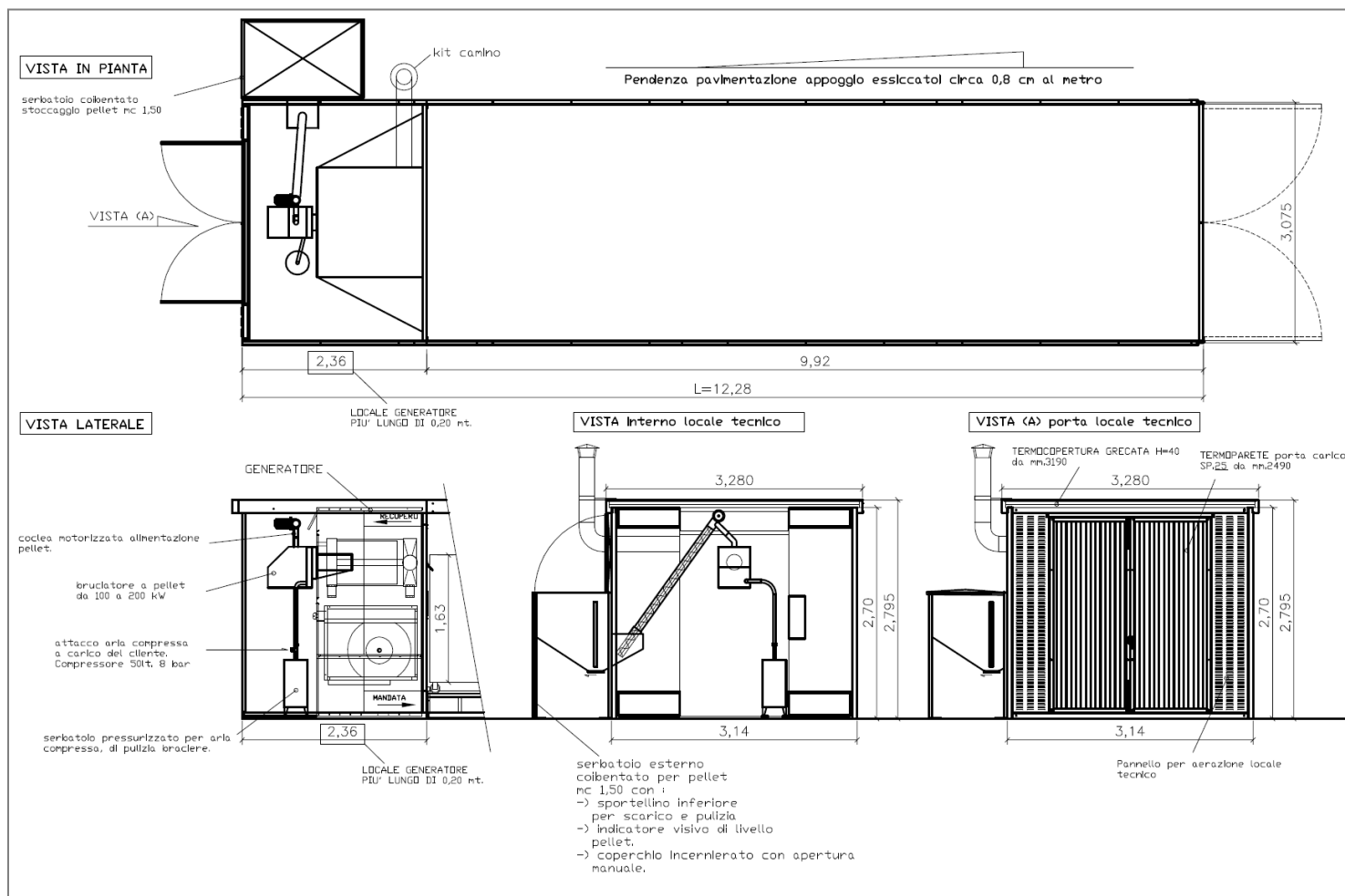
ATSS A DOPPIO FLUSSO

Tutti gli essiccatori per agroalimenti ed erbe officinali possono essere corredati al loro interno di **CARRELLI CON VASSOI** sia in acciaio INOX ALIMENTARE 304 che in semplice acciaio zincato. Il numero dei vassoi è variabile in base alle esigenze di essiccazione e di spazio dei nostri clienti. Mediamente un carrello permette un carico di circa 350 kg di prodotto fresco. Alternativamente ai carrelli, GOME Hi Tech Resource è in grado di fornire una **PAVIMENTAZIONE IN DOGHE D'ACCIAIO INOX PREFORATE** per consentire il carico del materiale sfuso direttamente sul suolo.

- Generatore d'aria calda ad alto rendimento
- Quadro elettronico di controllo Logo Siemens con sonde controllo umidità
- Bruciatore modello BRP POWER di primaria casa europea funzionante a pellet, gusci di frutta, PKS, cippatino con controllo elettronico della fiamma, sistema di caricamento del combustibile e contenitore da 1,5 m³
- 2 o 4 (ATSS) valvole gravitazionali per l'espulsione dell'umidità installate frontalmente alla cella di essiccazione
- Struttura portante in profili presso-piegati di lamiera zincata Sendzimir
- Termo-pareti zincate e preverniciate su entrambe i lati (spessore 50 mm)
- Ventilatore centrifugo o elicoidale
- Camera di combustione in acciaio inossidabile speciale ad alto rendimento, garantita 05 anni
- Canali di deflusso dell'acqua piovana in lamiera zincata

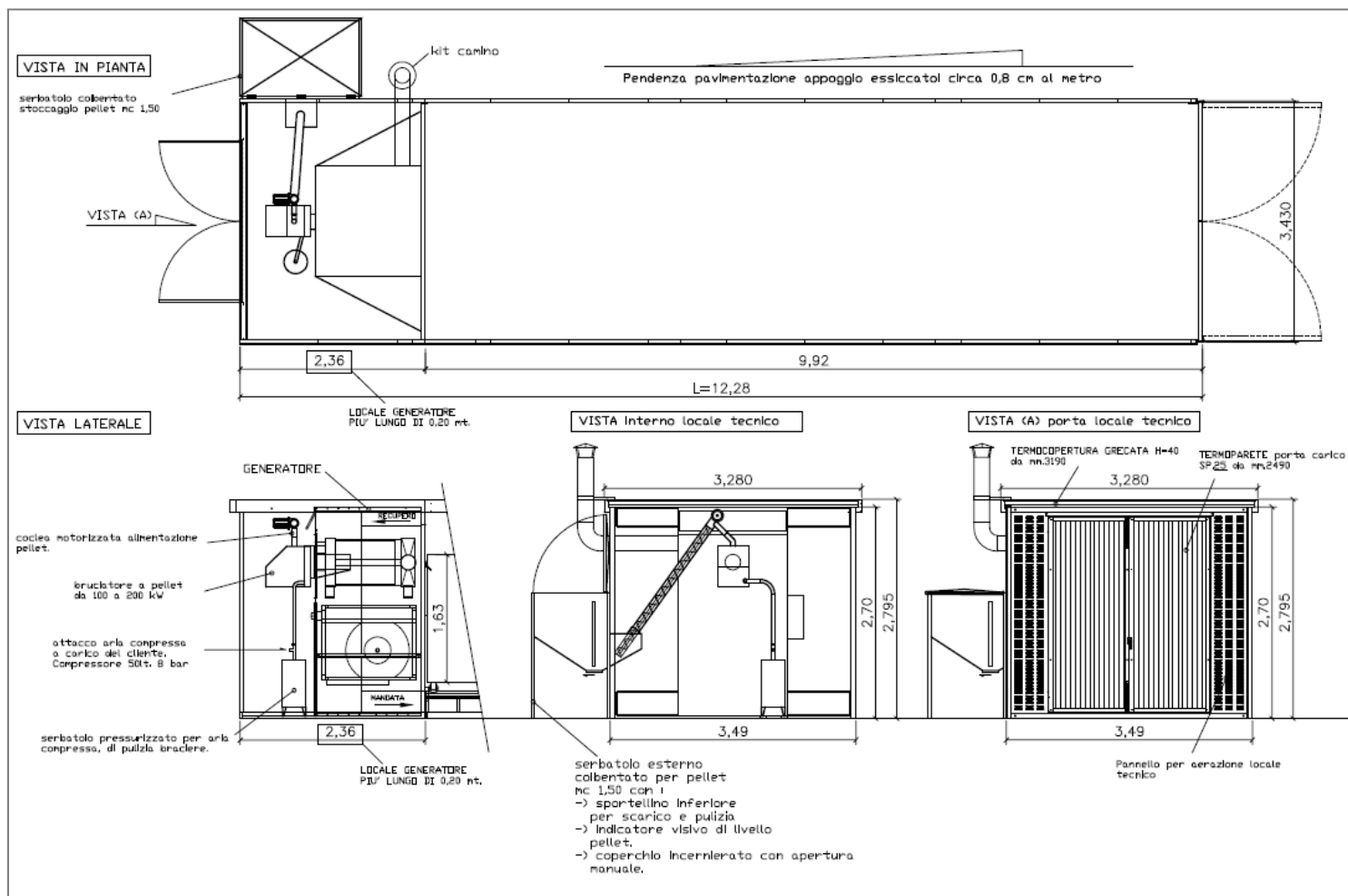


SPECIFICHE TECNICHE STN BIO ERBE "G"



STN Modello "G" BIO			
Nr. unità	1		
Nr. contenitori ad unità	12	15	18
Dimensioni "L"	12,28 (9,92+2,36)	14,71 (12,35+2,36)	17,14 (14,78+2,36)
Larghezza	3,14	3,14	3,14
Altezza utile sottotetto	2,7	2,7	2,7
Altezza esterno tetto	2,8	2,8	2,8
Potenza elettrica richiesta (kW)	7,5	9,2	11
Potenza termica (kW)	103	135	157
Tipo scambiatori	Caldaia aria/fumi	Caldaia aria/fumi	Caldaia aria/fumi
Tipo ventilatore	Centrifugo	Centrifugo	Centrifugo
	Elicoidale	Elicoidale	Elicoidale
Tipo bruciatore (solo opzione caldaia)	Pellet	Pellet	Pellet

SPECIFICHE TECNICHE STN BIO ERBE "B"



	STN Modello "B" BIO		
Nr. unità	1		
Nr. contenitori ad unità	12	15	18
Dimensioni "L"	12,28 (9,92+2,36)	14,71 (12,35+2,36)	17,14 (14,78+2,36)
Larghezza	3,49	3,49	3,49
Altezza utile sottotetto	2,7	2,7	2,7
Altezza esterno tetto	2,8	2,8	2,8
Potenza elettrica richiesta (kW)	7,5	9,2	11
Potenza termica (kW)	103	135	157
Tipo scambiatori	Caldaia aria/fumi	Caldaia aria/fumi	Caldaia aria/fumi
Tipo ventilatore	Centrifugo	Centrifugo	Centrifugo
	Elicoidale	Elicoidale	Elicoidale
Tipo bruciatore (solo opzione caldaia)	Pellet	Pellet	Pellet