



GOME[®]
HI-TECH RESOURCE

GRIFO

Rivenditore autorizzato / Authorized dealer



P



PELLET

C



CIPPATO

S



SANSA

G



GUSCI

PK



PKS

Caratteristiche

Il generatore d'aria calda **GRIFO** è un generatore di calore con griglia fissa subalimentato a policomustibili secchi. Oltre al pellet è possibile bruciare materiali secchi come sansa di olive, nocciolino, gusci di noci, PKS e cippato di legno con dimensioni G30/G50, secondo la normativa Önorm M7133 fino ad una umidità $W=30\%$.

La **geometria di combustione** è progettata con le migliori tecnologie di simulazione fluidodinamica e presenta la separazione della zona di **combustione primaria** da quella **secondaria**, questa conformazione permette una combustione ottimale con rendimenti elevati, valori di emissione molto bassi e la minimizzazione delle operazioni di manutenzione ordinaria.

La **combustione primaria** avviene sulla griglia del combustibile, mentre la **combustione secondaria** avviene in una seconda zona, dove si creano le proporzioni idonee di ossigeno, temperatura e turbolenza per una combustione efficace a sprigionare la maggior parte di energia dal combustibile.

La **griglia di combustione** è del tipo **sub alimentata**, quindi con il combustibile che viene inserito nella parte più bassa della macchina e accede alla zona di combustione salendo dal basso.

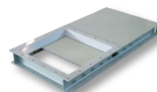
ACCESSORI



Contenitore e Deposito per PELLET, combustibili solidi sminuzzati e cippato da 2,5 m³ a 10 m³ con sistema di estrazione



Estrazione a bracci rotativi per depositi quadrati



Serranda tagliafuoco



Ciclone depolveratore



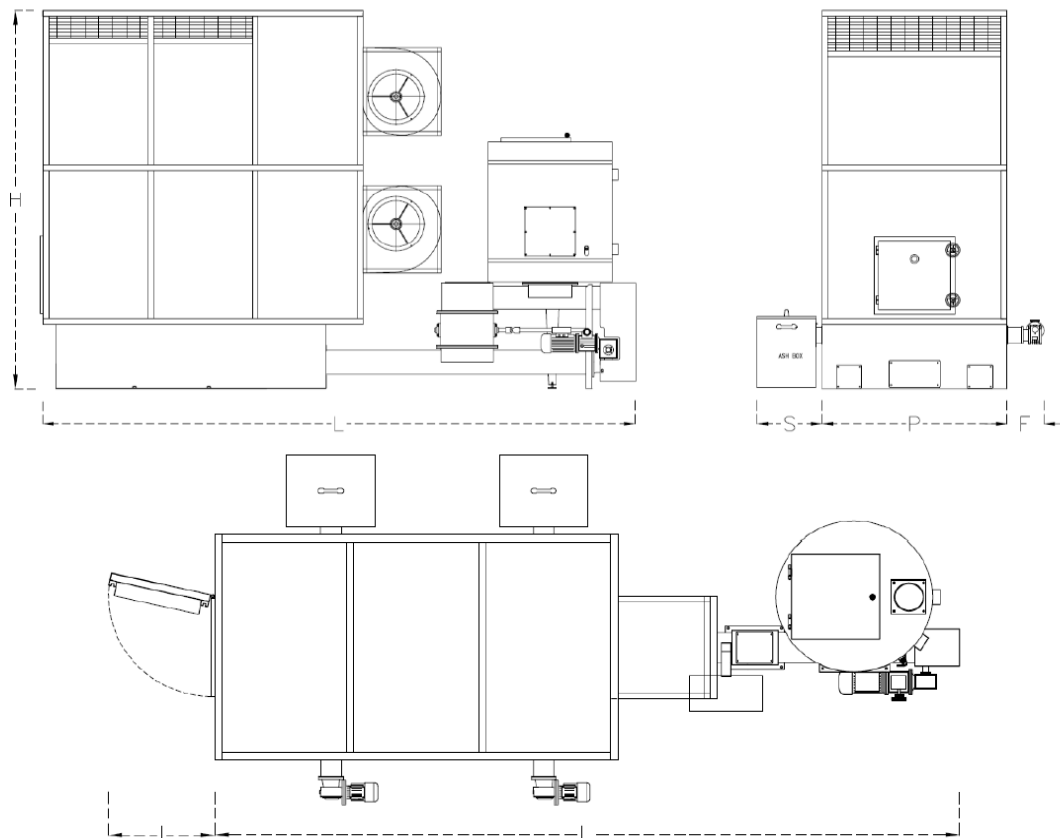
Sistema completo di estrazione ceneri aggiuntivo



SPECIFICHE TECNICHE GRIFO



Mod. GRIFO



MODELLI/MODELS	60	100	120	150	200	250	300	400	500	600
POTENZA UTILE (kW) NOMINAL OUTPUT (kW)	60	100	120	150	200	250	300	400	500	600
POTENZA FOCOLARE (Kw) FIREBOX OUTPUT (kW/kCal)	66,7	111	132,9	167,6	223,3	275,3	333,3	445,5	557,6	667,8
PORTATA D'ARIA (mc/h) AIR CAPACITY (mc/h)	5000	12000	12000	12000	15000	15000	20000	30000	30000	45000
TENSIONE DI ALIMENTAZIONE (V) SUPPLY VOLTAGE (V)	400V - 50Hz 230V - 50Hz	400V - 50Hz 230V - 50Hz	400V - 50Hz	400V - 50Hz	400V - 50Hz	400V - 50Hz	400V - 50Hz	400V - 50Hz	400V - 50Hz	400V - 50Hz
ASSORBIMENTO ELETTRICO (kW) ELECTRIC ABSORPTION (kW/h)	1,4	2,8	3,0	3,2	4,8	5,0	6,4	9,8	10,0	11,5
Ø CAMINO FUMI (mm) EXHAUST GAS CHIMNEY (mm)	150	200	200	200	200	250	250	300	300	300
Ø TUBO ARIA CALDA (mm) HOT AIR PIPE (mm)	200	200	200	200	250	250	250	300	300	350
COMBUSTIBILE	PELLET, CIPPATO, SANSÀ, GUSCI, PKS	PELLET, CIPPATO, SANSÀ, GUSCI, PKS	PELLET, CIPPATO, SANSÀ, GUSCI, PKS	PELLET, CIPPATO, SANSÀ, GUSCI, PKS	PELLET, CIPPATO, SANSÀ, GUSCI, PKS	PELLET, CIPPATO, SANSÀ, GUSCI, PKS	PELLET, CIPPATO, SANSÀ, GUSCI, PKS	PELLET, CIPPATO, SANSÀ, GUSCI, PKS	PELLET, CIPPATO, SANSÀ, GUSCI, PKS	PELLET, CIPPATO, SANSÀ, GUSCI, PKS
FUEL	PELLET, WOOD CHIPS, OIL POMACE, SHELLS, PKS	PELLET, WOOD CHIPS, OIL POMACE, SHELLS, PKS	PELLET, WOOD CHIPS, OIL POMACE, SHELLS, PKS	PELLET, WOOD CHIPS, OIL POMACE, SHELLS, PKS	PELLET, WOOD CHIPS, OIL POMACE, SHELLS, PKS	PELLET, WOOD CHIPS, OIL POMACE, SHELLS, PKS	PELLET, WOOD CHIPS, OIL POMACE, SHELLS, PKS	PELLET, WOOD CHIPS, OIL POMACE, SHELLS, PKS	PELLET, WOOD CHIPS, OIL POMACE, SHELLS, PKS	PELLET, WOOD CHIPS, OIL POMACE, SHELLS, PKS
DIMENSIONI/DIMENSION (mm)										
H	1800	2500	2500	2500	2690	2690	2690	2690	3000	3000
L	1765	2300	2300	2300	2300	2300	4100	4100	4600	4600
P	800	1100	1100	1100	1100	1100	1270	1270	1270	1270
I	580	580	580	580	580	580	580	580	580	580
S	445	445	445	445	445	445	445	445	445	445
F	240	240	240	240	240	240	240	240	240	240

HI-TECH RESOURCE SRL

Cod. F. e P. I.v.a. 01844200475
 Sede legale: Via Tamburlana, 2 - 51011 - Borgo a Buggiano (PT)
 Sede operativa: Via M. Buonarroti, 12 - 51011 - Buggiano (PT)
 Tel. : +39.0572.32113 - Fax : +39.0572.30634
 E-mail: info@gome.it